

COMUNE DI PECCIOLI



Lavori di realizzazione di nuova viabilità a Fabbrica di Peccioli.

CUP: ...

Committente: Comune di Peccioli

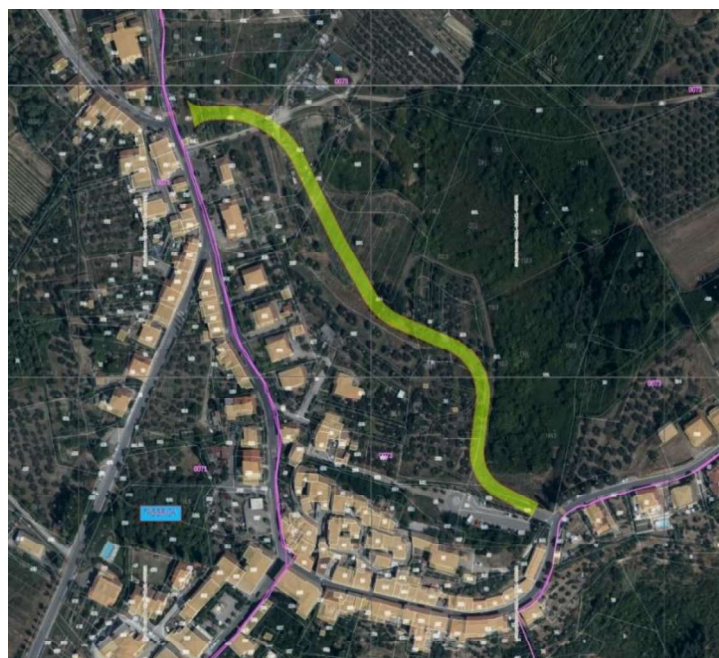
R.U.P.: Arch. Antonio Cortese

Progettisti: Ing. Francesco Donati e Geom. Marco Casati

Coordinatore della Sicurezza: Geom. Simone Sgherri

Progetto Esecutivo

Stima Incidenza Manodopera





Comune di Peccioli
Provincia di Pisa

pag. 1

STIMA INCIDENZA MANODOPERA

OGGETTO: REALIZZAZIONE DI NUOVA VIABILITA' A FABBRICA DI PECCIOLI.
PROGETTO ESECUTIVO

COMMITTENTE: Comune di Peccioli

Peccioli, 31/10/2025

IL TECNICO

Num.Ord. TARIFFA	INDICAZIONE DEI LAVORI E DELLE SOMMINISTRAZIONI	Quantità	I M P O R T I		COSTO Manodopera	incid. %
			unitario	TOTALE		
	R I P O R T O					
	<u>LAVORI A MISURA</u>					
1 IENP01	Fornitura e posa in opera di tubazione in polietilene Ø110 mm per impianto illuminazione pubblica. SOMMANO m	500,00	18,81	9'405,00	3'945,00	41,946
2 IENP02	Fornitura e posa in opera di palo conico in acciaio, H=9000 mm fuori terra, per illuminazione pubblica. SOMMANO cad	12,00	1'097,81	13'173,72	1'423,08	10,802
3 IENP03	Fornitura e posa in opera di armatura stradale a led 76 ,7 W IP67, per pali illuminazione pubblica. SOMMANO cad	12,00	667,67	8'012,04	495,00	6,178
4 IENP04	Fornitura e posa in opera di Quadro elettrico Generale per impianto illuminazione pubblica. SOMMANO cadauno	1,00	1'921,96	1'921,96	206,24	10,731
5 IENP05	Fornitura e posa in opera di armadio stradale per alloggio Quadro Generale illuminazione pubblica e Contatore Enel. SOMMANO m	1,00	1'088,58	1'088,58	103,12	9,473
6 NP01	Sovrapprezzo per utilizzo di calcestruzzo certificato CAM (cemento CAM). SOMMANO m³	1'208,72	14,67	17'731,92	0,00	
7 NP02	Sovrapprezzo per fornitura tubazione fessurata flessibile in PVC Ø160 corrugato per drenaggio. SOMMANO m	130,00	5,73	744,90	0,00	
8 NP03	Fornitura e posa in opera di lastricato in pietra per marciapiede. SOMMANO m²	530,40	170,02	90'178,61	9'369,56	10,390
9 NP04	Fornitura e posa in opera di zanella stradale in pietra. SOMMANO m	810,00	51,30	41'553,00	4'699,64	11,310
10 NP05	Fornitura e posa di cordonato in pietra per marciapiede. SOMMANO m	390,00	119,94	46'776,60	2'834,66	6,060
11 NP06	Rialzamento/spostamento di pozzetti esistenti della fognatura bianca (tratto A-A). SOMMANO cadauno	3,00	258,46	775,38	347,99	44,880
12 NP07	Fornitura e posa in opera di dispositivo segnaletico retroriflettente ad alta intensità ("occhi di gatto"). SOMMANO cadauno	100,00	16,93	1'693,00	579,85	34,250
13 NP08	Fornitura di materiali a piè d'opera per economie varie. SOMMANO a corpo	1,00	3'685,85	3'685,85	0,00	
14 NP09	Fornitura e posa in opera di acciaio per c.a.: barre presagomate ad aderenza migliorata. SOMMANO kg	100'180,00	1,80	180'324,00	61'021,64	33,840
15 NP10	Fornitura e posa in opera di caditoia stradale in ghisa. SOMMANO cadauno	40,00	182,49	7'299,60	1'659,20	22,730
16 NP11	Realizzazione di sottopasso carrabile e pedonale. SOMMANO m	18,70	2'720,16	50'866,99	2'370,40	4,660
17 NP12	Realizzazione di drenaggio e impermeabilizzazione dei muri di contenimento in c.a.. SOMMANO m	58,00	155,54	9'021,32	2'107,38	23,360
18	Adeguamento tratto di fognatura bianca zona					
	A R I P O R T A R E			484'252,47	91'162,76	

Num.Ord. TARIFFA	INDICAZIONE DEI LAVORI E DELLE SOMMINISTRAZIONI	Quantità	I M P O R T I		COSTO Manodopera	incid. %
			unitario	TOTALE		
	R I P O R T O			484'252,47	91'162,76	
NP13	sottopasso. SOMMANO a corpo	1,00	7'936,72	7'936,72	2'319,90	29,230
19 NP14	Oneri per lavori vari connessi alla realizzazione dell'innesto su Via di Mezzo. SOMMANO a corpo	1,00	4'912,60	4'912,60	1'999,92	40,710
20 NP15	Oneri per demolizione di pozzi a sterro esistenti sul tracciato, compreso drenaggio. SOMMANO cadauno	3,00	1'620,52	4'861,56	2'100,19	43,200
21 NP16	Rimozione completa di trovati in lastre di fibrocemento e/o amianto. SOMMANO a corpo	1,00	3'955,60	3'955,60	2'399,86	60,670
22 NP17	Fornitura e posa in opera di cestini portarifiuti. SOMMANO cadauno	5,00	222,36	1'111,80	65,82	5,920
23 NP18	Formazione di rilevato stradale con materiale proveniente da cave. SOMMANO m³	7'871,40	40,00	314'856,00	12'877,61	4,090
24 NP19	Fondazione stradale con materiale arido di cava. SOMMANO m³	1'933,83	40,07	77'488,57	3'161,53	4,080
25 NP20	Fornitura e posa in opera di membrana "fondaline" su muri di contenimento in calcestruzzo armato. SOMMANO m2	41,25	11,72	483,45	239,16	49,470
26 NP21	Rifilatura di cigli e formazione di una coltre di terreno vegetale. SOMMANO m²	4'325,43	1,55	6'704,42	3'271,76	48,800
27 NP22	Sovraprezzo alla voce 04.E02.002.001 "Binder spessore cm 6" per conglomerato di tipo "Alto modulo". SOMMANO m²	3'280,00	4,80	15'744,00	3'281,05	20,840
28 NP23	Sovraprezzo alla voce 04.E02.002.002 "Binder cm in più" per conglomerato di tipo "Alto modulo". SOMMANO mq*cm	13'120,00	0,77	10'102,40	1'979,06	19,590
29 NP24	Trattamento superficiale pavimentazione bituminosa "Natural Pavement". SOMMANO mq	3'280,00	14,00	45'920,00	10'391,70	22,630
30 SIC1	Costi per l'attuazione dei Piani di Sicurezza (quota parte lavori OS21). SOMMANO a corpo	1,00	9'754,74	9'754,74	2'178,23	22,330
31 SIC2	Costi per l'attuazione dei Piani di Sicurezza (quota parte lavori OG3). SOMMANO a corpo	1,00	23'178,21	23'178,21	5'175,69	22,330
32 TOS25/ I_01.A04.001.001	Scavo di ammorsamento con accatastamento del terreno in cantiere. SOMMANO m³	2'870,68	5,70	16'362,88	5'155,94	31,510
33 TOS25/ I_01.A04.018.001	Scavo a sezione ristretta obbligata puntuale con accatastamento del terreno in cantiere. SOMMANO m³	60,00	10,72	643,20	183,76	28,570
34 TOS25/ I_01.A05.001.001	Riempimenti di scavi e buche eseguito con mezzi meccanici con materiale proveniente da scavi. SOMMANO m³	545,00	3,85	2'098,25	967,92	46,130
35 TOS25/ I_01.B02.002.001	Casseformi lignee per opere in calcestruzzo armato. SOMMANO m²	730,00	29,38	21'447,40	11'802,51	55,030
	A R I P O R T A R E			1'051'814,27	160'714,37	

Num.Ord. TARIFFA	INDICAZIONE DEI LAVORI E DELLE SOMMINISTRAZIONI	Quantità	I M P O R T I		COSTO Manodopera	incid. %
			unitario	TOTALE		
	R I P O R T O			1'051'814,27	160'714,37	
36 TOS25/ I_01.B03.001.002	Fornitura e posa in opera di rete e.s. Ø6 mm, maglia 20x20 cm. SOMMANO kg	1'550,00	2,12	3'286,00	857,65	26,100
37 TOS25/ I_01.B04.003.002	Fornitura e posa di calcestruzzo magro C12/15. SOMMANO m³	51,00	163,17	8'321,67	560,04	6,730
38 TOS25/ I_01.B04.003.010	Fornitura e posa di calcestruzzo C20/25 per marciapiede. SOMMANO m³	60,00	175,29	10'517,40	658,39	6,260
39 TOS25/ I_01.B04.005.002	Fornitura e posa di calcestruzzo C25/30 per opere in calcestruzzo armato. SOMMANO m³	275,00	180,72	49'698,00	3'016,67	6,070
40 TOS25/ I_02.A07.011.001	Scarrettamento dei materiali di risulta in ambito di cantiere. SOMMANO m³	20,00	47,02	940,40	736,99	78,370
41 TOS25/ I_04.A04.001.001	Scotico del piano di campagna con accatastamento del materiale in cantiere. SOMMANO m²	7'248,36	3,18	23'049,78	9'512,65	41,270
42 TOS25/ I_04.A04.008.001	Scavo a sezione ristretta obbligata continua con accatastamento del terreno in cantiere. SOMMANO m³	1'000,00	5,14	5'140,00	1'971,70	38,360
43 TOS25/ I_04.A05.005.001	Preparazione del piano di posa dei rilevati mediante compattazione con rulli. SOMMANO m²	6'000,00	0,69	4'140,00	1'599,28	38,630
44 TOS25/ I_04.A07.002.001	Carico movimentazione e scarico di materiali terrosi con mezzi meccanici nell'ambito del cantiere. SOMMANO m³	4'042,50	3,93	15'887,03	7'246,07	45,610
45 TOS25/ I_04.A07.002.002	Carico movimentazione e scarico di materiali terrosi con mezzi meccanici per il trasporto ad impianti autorizzati. SOMMANO m³	3'870,00	18,23	70'550,10	27'789,68	39,390
46 TOS25/ I_04.B03.001.015	Fornitura e posa in opera di rete e.s. Ø10 maglia 20x20 cm. SOMMANO kg	1'300,00	1,95	2'535,00	460,61	18,170
47 TOS25/ I_04.B12.002.001	Realizzazione di piste di servizio. SOMMANO m³	960,00	42,26	40'569,60	1'062,92	2,620
48 TOS25/ I_04.E02.001.001	Strato di base in conglomerato con bitume distillato con aggregato pezzatura 0/32 mm, spessore compresso 10 cm. SOMMANO m²	3'440,00	37,29	128'277,60	2'373,14	1,850
49 TOS25/ I_04.E02.002.001	Strato di collegamento (binder) in conglomerato bituminoso con aggregato pezzatura 0/20 mm, spessore compresso 6 cm. SOMMANO m²	3'280,00	24,50	80'360,00	1'703,63	2,120
50 TOS25/ I_04.E02.002.002	Strato di collegamento (binder) in conglomerato bituminoso con aggregato pezzatura 0/20 mm, per ogni cm in più. SOMMANO m²	13'120,00	3,88	50'905,60	829,76	1,630
51 TOS25/ I_04.E06.025.001	Fornitura e posa in opera di plinto per palo da illuminaz ... 00*h100 per palo altezza m 10, coperchio e telaio in ghisa SOMMANO cad	12,00	424,60	5'095,20	183,94	3,610
52 TOS25/	Segnaletica orizzontale con vernice spartitraffico rifrangente, colore bianco, larghezza 12 cm.					
	A R I P O R T A R E			1'551'087,65	221'277,49	

Num.Ord. TARIFFA	INDICAZIONE DEI LAVORI E DELLE SOMMINISTRAZIONI	Quantità	I M P O R T I		COSTO Manodopera	incid. %
			unitario	TOTALE		
	R I P O R T O			1'551'087,65	221'277,49	
1_04.E07.001.001	SOMMANO m	1'205,00	0,38	457,90	176,80	38,610
53 TOS25/ 1_04.E07.001.004	Segnaletica orizzontale con vernice spartitraffico rifrangente, colore bianco, per scritte, frecce, zebraure. SOMMANO m ²	58,50	3,76	219,96	96,43	43,840
54 TOS25/ 1_04.E07.005.001	Posa in opera di sostegni a palo per segnali stradali. SOMMANO cad	15,00	29,43	441,45	261,60	59,260
55 TOS25/ 1_04.E07.005.002	Posa in opera di segnali stradali su sostegni. SOMMANO cad	15,00	7,00	105,00	69,59	66,280
56 TOS25/ 1_04.E08.001.001	Fornitura e posa in opera di barriera stradale di sicurezza classe N2. per bordo laterale o rilevato W5 A. SOMMANO m	805,00	60,93	49'048,65	9'770,49	19,920
57 TOS25/ 1_04.F06.002.003	Fognatura in tubo di cls vibrocompresso Ø500 mm. SOMMANO m	205,00	123,47	25'311,35	3'265,16	12,900
58 TOS25/ 1_04.F06.007.003	Fognatura in P.V.C. rigido Ø160 mm. SOMMANO m	100,00	27,66	2'766,00	547,94	19,810
59 TOS25/ 1_04.F06.023.001	Pozzetto di ispezione prefabbricato in cls dim. 50x50x50 sp.10 cm, escluso lapide o griglia. SOMMANO cad	2,00	97,80	195,60	30,67	15,680
60 TOS25/ 1_04.F06.024.005	Pozzetto di ispezione prefabbricato in cls dim. 100x100x100 sp 10 cm, compreso lapide o griglia. SOMMANO cad	2,00	488,19	976,38	24,90	2,550
61 TOS25/ 1_04.F06.025.001	Pozzetto in PEHD cilindrico per caditoia stradale, con sifone ispezionabile, dim. 400x400xH500 mm. SOMMANO cad	40,00	91,15	3'646,00	417,47	11,450
62 TOS25/ 1_04.F06.031.010	Griglia in ghisa sferoidale dim. 400x400 mm. SOMMANO cad	2,00	222,12	444,24	87,12	19,610
63 TOS25/ 1_04.F07.002.001	Canaletta prefabbricata in cls per deflusso acque di piattaforma, a tegolo. SOMMANO m	100,00	33,33	3'333,00	811,92	24,360
64 TOS25/ 1_04.F07.002.002	Canaletta prefabbricata in cls per deflusso acque di piattaforma, imbocco per canaletta a tegolo. SOMMANO cad	40,00	51,42	2'056,80	232,01	11,280
65 TOS25/ 1_04.F07.003.002	Canala semicircolare in c.a.v. diametro 30 cm per fossetta lato monte (muri di contenimento tratto 2). SOMMANO m	60,00	70,84	4'250,40	800,35	18,830
66 TOS25/ 1_04CAM.E06.011.001	Fornitura e posa in opera di cordonato liscio vibrocompresso. SOMMANO m	750,00	23,90	17'925,00	7'076,79	39,480
67 TOS25/ 1_05.A03.002.001	Fresatura di pavimentazione stradale in conglomerato bituminoso, primi 5 cm di spessore. SOMMANO m ² *cm	250,00	0,71	177,50	67,68	38,130
68 TOS25/ 1_05.A03.002.002	Fresatura di pavimentazione stradale in conglomerato bituminoso, ulteriori cm oltre 5. SOMMANO m ² *cm	250,00	0,61	152,50	58,45	38,330
69 TOS25/ 1_05.A03.007.001	Demolizione di cordonato di cemento. SOMMANO m	20,00	7,14	142,80	66,22	46,370
70 TOS25/ 1_05.A03.008.001	Demolizione di zanella in cemento. SOMMANO m ²	5,00	23,27	116,35	53,33	45,840
71	Dispersore a picchetto in acciaio zincato, a croce dim.					
	A R I P O R T A R E			1'662'854,53	245'192,41	

Num.Ord. TARIFFA	INDICAZIONE DEI LAVORI E DELLE SOMMINISTRAZIONI	Quantità	I M P O R T I		COSTO Manodopera	incid. %
			unitario	TOTALE		
	R I P O R T O			1'662'854,53	245'192,41	
TOS25/ I_06.I05.008.001	50x50x5, L= 1,5 m. SOMMANO cad	1,00	59,33	59,33	14,62	24,642
72 TOS25/ I_06.I05.107.002	Colonna montante impianto di terra con cavo FS17 sez.16 mmq G.V. SOMMANO m	15,00	9,60	144,00	36,60	25,417
73 TOS25/ I_06.I05.110.005	Conduttore unipolare o multipolare flessibile di rame isolato, FG16(O)R16, 1 x 10 mmq. SOMMANO m	2'000,00	4,39	8'780,00	2'840,00	32,346
74 TOS25/ I_09.V02.020.001	Abbattimento di albero da terra su terreno agricolo, Ø<14 cm o H<6 m. SOMMANO cad	30,00	36,21	1'086,30	380,42	35,020
75 TOS25/ I_09.V02.020.005	Abbattimento di albero da terra su terreni agricoli, Ø>90 cm o H>23 m. SOMMANO cad	5,00	327,30	1'636,50	592,25	36,190
76 TOS25/ I_09.V02.020.007	Abbattimento di albero eseguiti da terra su sede stradale, Ø<14 cm o H<6 m. SOMMANO cad	3,00	45,27	135,81	47,56	35,020
77 TOS25/ I_09.V02.021.006	Abbattimento di albero eseguiti da terra su sede stradale, 14>Ø<30 cm o 6<H<12 m. SOMMANO cad	5,00	275,37	1'376,85	394,88	28,680
78 TOS25/ I_09.V03.005.002	Piantagione di albero. SOMMANO cad	50,00	64,28	3'214,00	1'136,79	35,370
79 TOS25/ I_14.R01.001.002	Paratia di pali trivellati in calcestruzzo di diametro esterno di 800 mm. SOMMANO m	1'860,00	162,61	302'454,60	23'198,27	7,670
80 TOS25/ I_14.R11.001.005	Scapitozzatura e rettifica delle teste dei pali. SOMMANO cad	74,40	150,41	11'190,50	3'800,30	33,960
81 TOS25/ I_18.W01.003.001	Perforazione verticale eseguita a rotazione a carotaggio continuo per installazione inclinometro. SOMMANO m	75,00	59,32	4'449,00	1'921,08	43,180
82 TOS25/ I_18.W03.005.002	Installazione di tubo inclinometrico per monitoraggio terreni. SOMMANO m	75,00	57,42	4'306,50	0,00	
83 TOS25/ I_18.W03.010.002	Fornitura e posa pozzetti di protezione in cls. con chiusino in cemento o ghisa carrabile 30x30 cm per inclinometri. SOMMANO cad	5,00	299,86	1'499,30	0,00	
84 TOS25/ I_22.L02.015.001	Scavo con trivella per aperture buca per messa a dimora piante. SOMMANO cad	50,00	1,40	70,00	29,60	42,280
85 TOS25/ I_24.T02.009.004	Realizzazione di attraversamenti drenanti sotto i rilevati. SOMMANO m	130,00	27,45	3'568,50	637,69	17,870
86 TOS25/ I_AT.N02.014.022	Nolo a caldo di autocarro a 4 assi. SOMMANO ora	20,00	97,97	1'959,40	633,67	32,340
87 TOS25/ I_AT.N06.019.004	Nolo autogru a braccio ruotante, portata massima 30 t, altezza massima testa braccio 30 m. SOMMANO ora	40,00	29,99	1'199,60	0,00	
88 TOS25/ I_AT.N06.100.900	Consumo carburante autogru. SOMMANO ora	40,00	22,34	893,60	0,00	
89	Servizio di pompaggio: quota fissa per spostamento e					
	A R I P O R T A R E			2'010'878,32	280'856,14	

Num.Ord. TARIFFA	INDICAZIONE DEI LAVORI E DELLE SOMMINISTRAZIONI	Quantità	I M P O R T I		COSTO Manodopera	incid. %
			unitario	TOTALE		
	R I P O R T O			2'010'878,32	280'856,14	
TOS25/ I_PR.P10.900.006	primo piazzamento di pompa con braccio > 42 m. SOMMANO cad	9,00	388,38	3'495,42	0,00	
90 TOS25/ I_PR.P10.900.007	Sovrapprezzo al calcestruzzo. Servizio di pompaggio: quota aggiuntiva per ogni m³ pompato. SOMMANO m³	1'248,72	14,36	17'931,62	0,00	
91 TOS25/ I_PR.P45.003.409	Fornitura piante in contenitore: cipresso comune, H=175/200 cm. SOMMANO cad	50,00	91,90	4'595,00	0,00	
92 TOS25/ I_PR.P51.001.001	Fornitura di segnale triangolare in alluminio. SOMMANO cad	15,00	44,27	664,05	0,00	
93 TOS25/ I_PR.P51.002.002	Fornitura di segnale circolare in alluminio. SOMMANO cad	8,00	41,22	329,76	0,00	
94 TOS25/ I_PR.P51.004.002	Fornitura di segnale romboidale o quadrato in alluminio. SOMMANO cad	2,00	51,50	103,00	0,00	
95 TOS25/ I_PR.P51.009.002	Fornitura di sostegno tubolare in ferro zincato per segnaletica verticale. SOMMANO m	10,00	13,35	133,50	0,00	
96 TOS25/ I_PRREC.P17.001.001	Costo per il conferimento dei rifiuti a impianto autorizzato: cemento. SOMMANO t	10,00	22,44	224,40	0,00	
97 TOS25/ I_PRREC.P17.001.002	Costo per il conferimento dei rifiuti a impianto autorizzato: mattoni. SOMMANO t	20,00	22,06	441,20	0,00	
98 TOS25/ I_PRREC.P17.002.001	Costo per il conferimento dei rifiuti a impianto autorizzato: legno. SOMMANO t	10,00	191,04	1'910,40	0,00	
99 TOS25/ I_PRREC.P17.002.003	Costo per il conferimento dei rifiuti a impianto autorizzato: plastica. SOMMANO t	5,00	372,59	1'862,95	0,00	
100 TOS25/ I_PRREC.P17.003.102	Costo per il conferimento dei rifiuti a impianto autorizzato derivanti da fresature di asfalti. SOMMANO t	10,00	27,70	277,00	0,00	
101 TOS25/ I_PRREC.P17.005.104	Costo per il conferimento dei rifiuti a impianto autorizzato derivante da terra di scavo in eccedenza. SOMMANO t	7'322,13	28,44	208'241,38	0,00	
102 TOS25/ I_RU.M10.001.002	Operaio edile Specializzato. SOMMANO ora	80,00	40,42	3'233,60	2'534,50	78,380
103 TOS25/ I_RU.M10.001.003	Operaio edile Qualificato. SOMMANO ora	80,00	37,40	2'992,00	2'345,13	78,380
104 TOS25/ I_RU.M10.001.004	Operaio edile Comune. SOMMANO ora	80,00	33,58	2'686,40	2'105,60	78,380
	Parziale LAVORI A MISURA Euro			2'260'000,00	287'841,37	12,736
	T O T A L E Euro			2'260'000,00	287'841,37	12,736
	Peccioli, 31/10/2025					
	Il Tecnico					
	A R I P O R T A R E					